

Projet de PUMPTRACK sur la coulée verte (Venoix/Beaulieu)

Je propose le 1er Pump Track en enrobé de Caen.

Le pumptrack est un circuit ludique pour la pratique du vélo, draisienne, roller, trottinette, skate-board.

Une piste de pumptrack, c'est un enchaînement de bosses et de virages relevés pour pratiquer la draisienne, le vélo, le roller, la trottinette, le skate-board.

Cet espace ludique, convivial et évolutif, accessible à tous, permet d'acquérir les fondamentaux du pilotage en toute sécurité

Il s'adresse au plus grand nombre, depuis les enfants en draisennes jusqu'aux plus aguerris qui sautent les bosses, tout le monde peut essayer. C'est un équipement gratuit accessible à tous contrairement au skate-park

Au-delà de l'activité en elle-même, c'est aussi une occasion de dynamiser notre quartier.

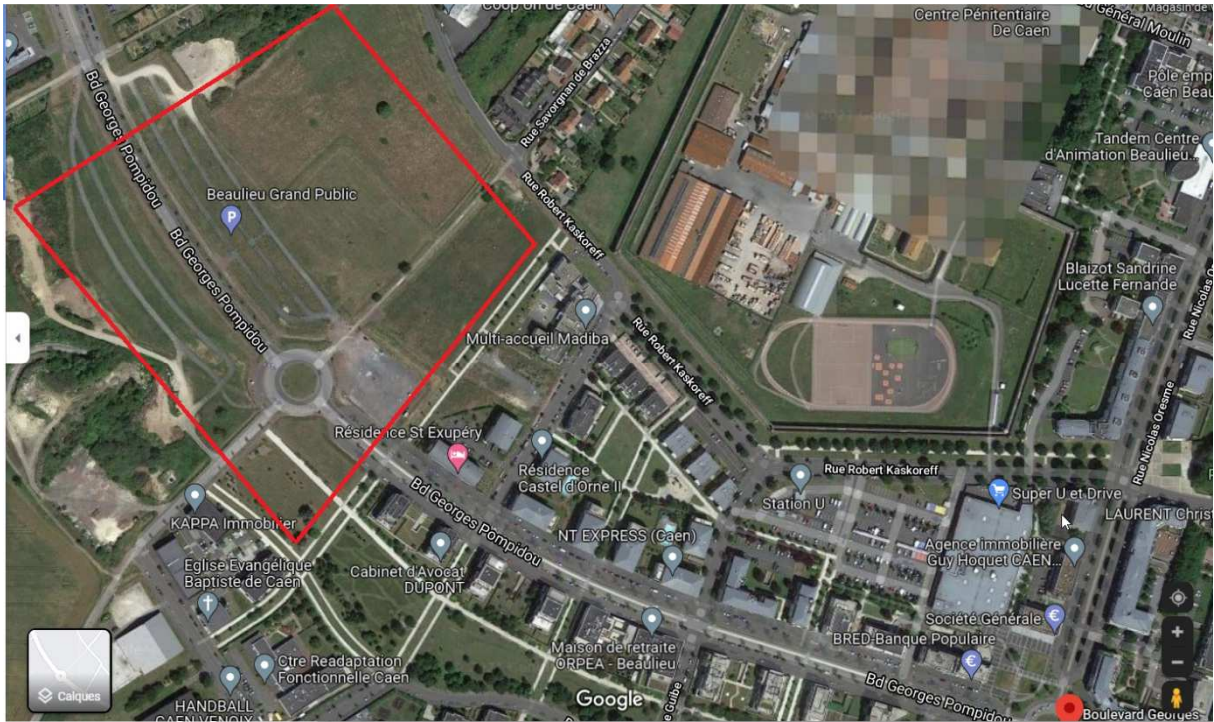
L'idée c'est donc d'en faire un lieu de convivialité, où les habitants peuvent venir pique-niquer (tables de pique-nique déjà existantes dans la coulée verte)

L'emplacement de la coulée verte permettrait de faire le lien entre Venoix et Beaulieu.

La création du pumptrack respecte l'environnement dans le sens où il s'inscrit dans un projet qui respecte la charte paysagère de la ville. Le tracé de la piste peut être réalisé en fonction de la flore existante. Il peut aisément contourner et intégrer les arbres existants.

Pour minimiser l'impact acoustique au niveau du voisinage, cette piste de roller pourrait être installée en bout de coulée verte

Zone proposée et à affiner



Quelques exemples de Pumptrack (plans et photos)









2/ ESTIMATIF DE PRIX POUR UNE PUMPTACK CLEF EN MAIN

SURFACE PLANE DISPONIBLE	NIVEAU DE DIFFICULTE DES PARCOURS					
	VERT OU BLEU	VERT / BLEU	BLEU / ROUGE	VERT INDEPENDANT + BLEU / ROUGE	VERT INDEPENDANT + BLEU / ROUGE / NOIR	
400 à 700 m²	50 à 60 K€ HT	Non optimal à étudier		Surface insuffisante pour une réalisation aux standards de qualité BikeSolutions		
700 à 900m²	60 à 70 K€ HT	65 à 75 K€ HT	Non optimal à étudier			
900 à 1100m²	70 à 80 K€ HT	75 à 85 K€ HT	80 à 90 K€ HT			
1100 à 1300m²	75 à 85 K€ HT	80 à 90 K€ HT	85 à 95 K€ HT	Non optimal à étudier		
1300 à 1500m²	Projet à étudier		85 à 95 K€ HT	90 à 105 K€ HT	100 à 115 K€ HT	Non optimal à étudier
1500 à 1800m²			100 à 115 K€ HT	110 à 125 K€ HT	115 à 140 K€ HT	
1800 à 2100m²			105 à 125 K€ HT	115 à 135 K€ HT	125 à 150 K€ HT	
2100 à 2500m²			125 à 160 K€ HT	140 à 180 K€ HT		
> 2500m²					> 180 K€ HT	

Cette fourchette se base sur un design de type "Standard"

DESIGN ÉTALÉ



Prix au m² moins élevé

DESIGN STANDARD



Prix indiqué dans l'estimation ci-dessus

DESIGN CONDENSÉ



Prix au m² plus élevé

Source BIKESOLUTIONS

WWW.BIKESOLUTIONS.FR